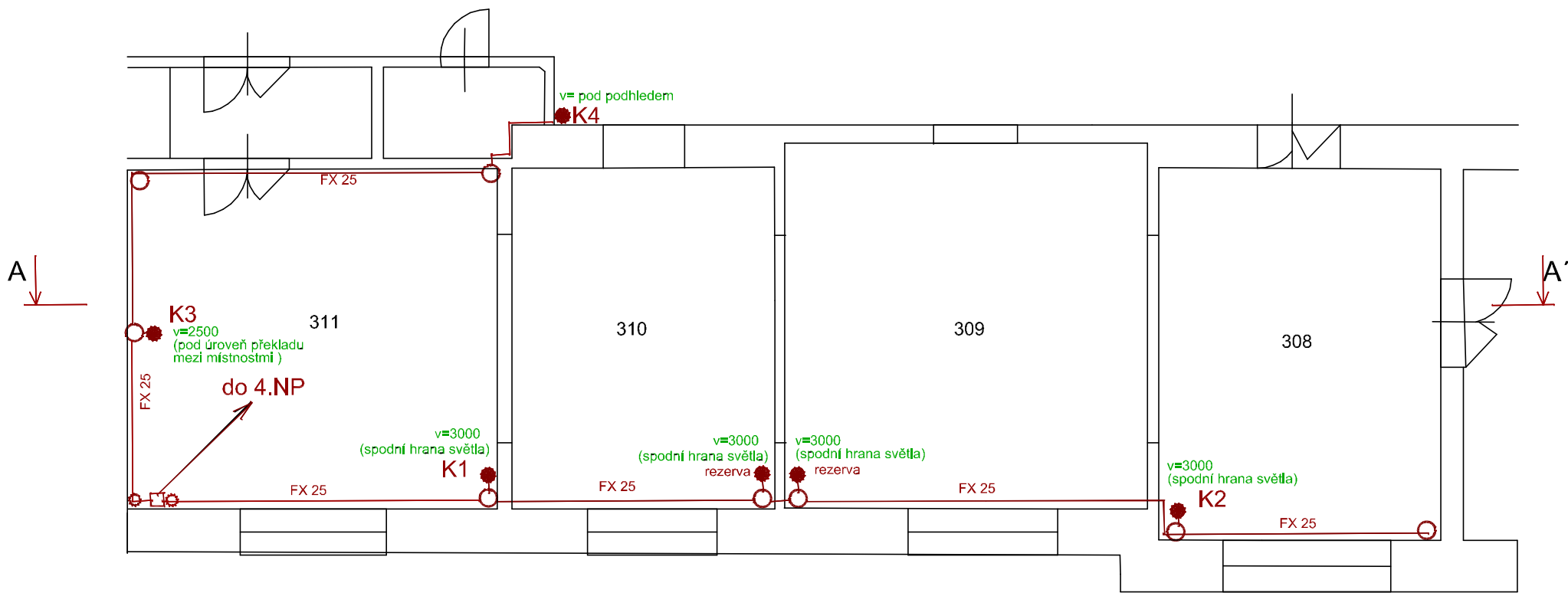
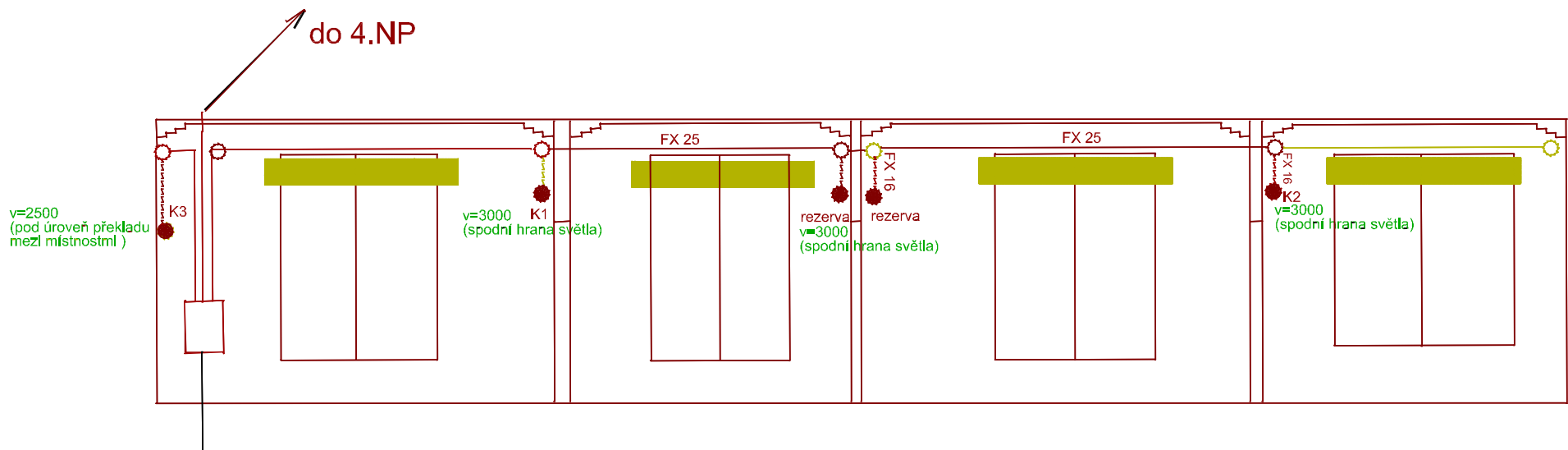


PŮDORYS:



ŘEZ A - A



POZNÁMKA:

- stávající slaboproudé a koncové prvky zůstávají beze změny
- případné změny investor upřesní při realizaci
- OSTATNÍ VIZ. TECHNICKÁ ZPRÁVA (STAVEBNÍ ČÁST)

	P R O S T O R	PLOCHA M2	VÝŠKA M	POVRCHOVÁ ÚPRAVA		
				PODLAHY	STĚNY	STROP
P Ů D O R Y S 3. N. P.						
308	EXPOZICE	22,35	3800	KOBEREC	OMÍTKA	SÁDROKARTON
309	EXPOZICE	28,26	3800	KOBEREC	OMÍTKA	SÁDROKARTON
310	EXPOZICE	19,19	3800	KOBEREC	OMÍTKA	SÁDROKARTON
311	EXPOZICE	22,31	3800	KOBEREC	OMÍTKA	SÁDROKARTON
346	VSTUP	7,60	3800	KOBEREC	OMÍTKA	SÁDROKARTON

- STÁVAJÍCÍ ZDIVO A KONSTRUKCE
- SÁDROKARTONOVÁ PŘEDSTĚNA TL. 70 MM

Stávající krytiny podlah budou zachovány a následně bude nalepen zátěžový koberec vč. soklu

Stávající vnitřní omítky po budou vyspraveny a všechny místnosti budou nově vymalovány

Stávající sádrokartonový podhled bude v případě nutnosti otevřen v místě vedení kabelů, následně doplněn a vyspraven, podhled v místnostech bude nově vymalován (konstrukce s požární odolností)

Stávající instalace v prostoru místností budou ponechány, elektroinstalace bude řešena napojením z prostoru místnosti kuchyňky

Instalace elektroinstalace, slaboproudu, atd. budou upraveny dle nové dispozice a doplněny vč. nových ovládacích prvků. Přesné umístění zásuvek a prvků bude upřesněno při realizaci

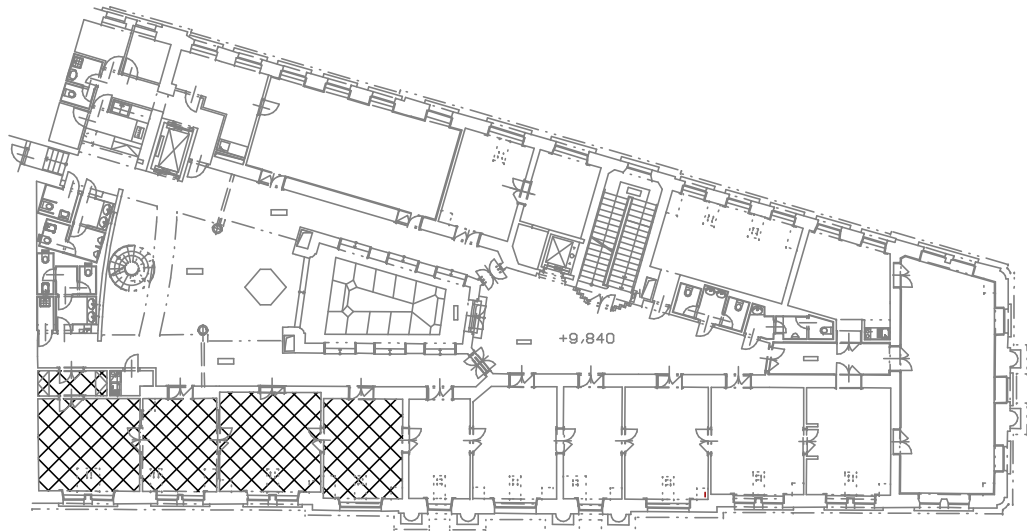
Stavební a montážní práce budou probíhat za provozu objektu, dodavatel bude dodržovat všechny bezpečnostní a požární opatření

Požární bezpečnostní zařízení dle ČSN 730802 budou řešena samostatnou dokumentací s ohledem na stávající řešení objektu

Mobilní vybavení výstavy - její instalace a umístění bude upřesněna při realizaci

- VŠECHNY ROZMĚRY OVĚŘIT NA STAVBĚ

SCHÉMA OBJEKTU - CELKOVÝ PŮDORYS 3. NP



akce: ČNB Brno - Stavební úpravy se změnou užívání z kancelářských místností na expozici - 3. NP Rooseveltova 18, Brno		generální projektant: Jiří Dušek Zbýšov 214 683 52 Křenovice IČ: 43125387	
investor: Česká národní banka Na Příkopě 28, Praha 1		zak. číslo:	0215
zodpovědný projektant: Jiří Dušek		stupeň projektu:	DZS
část PD: D 1.4 - technika prostředí staveb		datum:	10. 2015
příloha: Stavební práce - slaboproud		měřítko:	1:50
		oddíl:	číslo přílohy:
		D 1.4	6